

设备参数

机型	HT1610UV		HT2512UV		HT2518UV		HT3116UV		HT3020UV	
喷头配置	理光G5	理光G6	理光G5	理光G6	理光G5	理光G6	理光G5	理光G6	理光G5	理光G6
喷头数量	2-4个 (单排)	2-4个 (单排)	4-8个 (双排)	4-8个 (双排)	4-8个 (双排)	4-8个 (双排)	4-8个 (双排)	4-8个 (双排)	4-8个 (双排)	4-8个 (双排)
分辨率	1200*1200dpi									
草图模式	20m ³ /h	27m ³ /h	42m ³ /h	60m ³ /h	48m ³ /h	62m ³ /h	50m ³ /h	68m ³ /h	54m ³ /h	70m ³ /h
生产模式	13m ³ /h	20m ³ /h	30m ³ /h	45m ³ /h	32m ³ /h	42m ³ /h	36m ³ /h	45m ³ /h	38m ³ /h	46m ³ /h
高精模式	10m ³ /h	15m ³ /h	21m ³ /h	32m ³ /h	23m ³ /h	34m ³ /h	23m ³ /h	36m ³ /h	27m ³ /h	37m ³ /h
打印模式	单向和双向									
最大打印幅宽	1.6m * 1.0m		2.5m * 1.2m		2.5m * 1.8m		3.0m * 1.5m		3.0m * 2.0m	
最大介质厚度	100mm									
适用介质	手机壳、玻璃、亚克力、木板、瓷砖、金属板、PVC板、波纹板、塑料、大理石、壁纸、灯箱布、PC、ABS、3C等各种板材									
墨水类型	环保UV固化墨水(不含voc)									
墨水颜色	C、M、Y、K、Lc、Lm、W(光油可选)		C、M、Y、K、Lc、Lm、W、V							
输入格式	Adobe Postscript Level3、PDF、JPEG、TIFF、EPS、AI									
设备尺寸 (长*宽*高)	3.44m*2.21m*1.28m		4.67m * 2.51m * 1.38m		4.67m*3.03m*1.38m		5.22m * 2.71m * 1.38m		5.22m * 3.24m * 1.38m	
设备净重	570KG		1150KG		1300KG		1450KG		1520KG	
设备毛重	990KG		1745KG		2000KG		2160KG		2330KG	
功率	5.3KW(27A)		8.3KW(20A)							
用电	230VAC.50Hz L/N/PE		400VAC.50Hz 3P/N/PE							
证书	CE, FCC									
RIP 软件	Caldera									
UV 固化方式	LED固化或汞灯固化(可选)									
传输方式	高速PCIe传输									
环境要求	独立、洁净、低尘、少光照、通风良好的工作间 环境温度:18°C~30°C (64°F ~86°F) 相对湿度:30%~70%(无冷凝)									

© 以上信息仅供参考，深圳市汉拓数码有限公司保留最终解释权，如有变动恕不另行通知，最终信息以合同为准。



平板UV打印机 工业级高精喷头系列

为客户创造价值
做全球数码印刷领域领先的智能设备制造商

- 丰富的行业应用, 涵盖广告、标牌、精品礼品、手机电源壳、家具建材、装饰装修等行业
- 国际先进工业设计, 优质图像数据处理技术
- 强大的研发团队, 具有20年丰富行业经验, 拥有39项专利
- 覆盖全球的售后团队, 确保24小时售后服务响应
- 通过ISO:9001国际质量体系认证与欧盟TUV CE认证



深圳市汉拓数码有限公司

地址: 深圳市龙岗区园湖路 322 号 (第三厂区)
电话: +86 0755-2796 0460 邮箱: info-handtop@hanglorygroup.com
传真: +86 0755-2321 7841 网址: www.handtopuv.cn



HT3116UV 平板

打印尺寸3.1*1.6m

HT2512UV 平板

打印尺寸2.5*1.22m

HT1610UV 平板

打印尺寸1.6*1.0m

HT3020UV 平板

打印尺寸3.05*2.05m

HT2518UV 平板

打印尺寸2.5*1.8m



小车车头

- 7 防静电棒可选
防静电棒套装，可去除介质表面静电，大大减少飞墨，提升打印质量。
- 8 集成软件功能
允许用户在软件当中调节设置所有的功能，可一边rip一边打印，提升工作效率。
- 9 高品质原装进口配件
配件采购自日本、德国、意大利等全球顶级供应商。
- 10 最高打印速度可达70平米/小时(HT3020双排理光G6)
设备拥有高质量的机械工艺以及软硬件性能，最高可实现70平米/小时高质量打印。

- 1 自动负压系统
自动控制负压，实现软件负压参数可视化精确设定。
- 2 理光G5喷头
可变墨滴技术，满足7-14-21三级灰度。

理光G6喷头
可变墨滴技术，满足5-10-15三级灰度。
- 3 UV固化功率可调
汞灯及LED灯功率均可进行参数调节，达到更好的固化效果。
- 4 自动测高系统
可实现最高100mm厚度介质测高，自动探测打印高度。
- 5 灵敏的小车防撞装置
小车采用防撞急停装置，防止车头意外刮擦导致喷头损伤。
- 6 吸风区域调节
吸风区域可根据实际情况进行调节，同时支持吸吹双向调节，让介质装卸变得更为简单。



顶级RIP软件



无噪、强劲的吸风平台

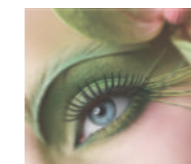
理光Gen5喷头

喷嘴数量:1280
物理分辨率:600dpi
墨滴大小:7-14-21三级灰度
最大点火频率:30KHz
有效喷头宽度:54.1mm

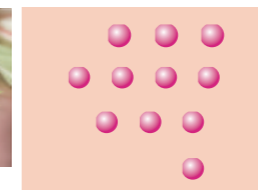


理光Gen6喷头

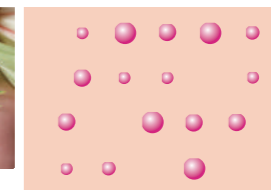
喷嘴数量:1280
物理分辨率:600dpi
墨滴大小:5-10-15三级灰度
最大点火频率:50KHz
有效喷头宽度:54.1mm



不可变点



可变点



灰度级打印

使用灰度级打印，不只是单纯的节省油墨成本。它还可以使打印出的图像效果更加细腻、色彩更加鲜艳，提高了画面的表现力，使其更加真实富有冲击力。